

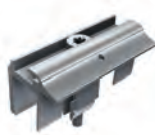
DAMIT ALLES PASST. ROMA



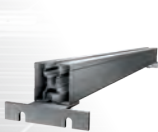
Industriefalzklammer
ROMA



Mittelklammer Vario
mit Erdung horizontal



Endklammer Vario
mit Erdung horizontal



Brücke für ROMA-
Klammer



ROMA-Klammer mit Modultrageprofil Rail 40 &
Kreuzverbinder mit Erdung horizontal verbaut

	DACH- BELEGUNG	KOSTEN
DIRECT	79 %	100 %
CONNECT	92 %	165% zu DIRECT
CROSS	97 %	360% zu DIRECT 220% zu CONNECT

Alle Angaben ohne Gewähr.
Änderungen vorbehalten.



Weitere Informationen zu
unseren Produkten
erhalten Sie auf unserer
Homepage:
www.romakowski.com



SL RACK & ROMAKOWSKI

Am 18. Juli 2024 hat das Deutsche Institut für Bautechnik (DIBt) die offizielle Zulassung für das ROMA Dachpaneel Typ RD erteilt.

Der bekannte Hersteller von Solarbefestigungssystemen, die SL Rack GmbH, hat eigens für ROMA ein Klemm-System entwickelt.

Mit den Optionen DIRECT, CONNECT und CROSS kann der Kunde je nach Bedarf flexibel und effizient die optimale Dachbelegung realisieren.

- Durchdringungsfreie einfache Installation
- Modulbelegung je nach Kundenbedarf
- Abgestimmtes Gesamtsystem



Romakowski GmbH & Co. KG
Herdweg 31
86647 Buttenwiesen
Telefon +49 (0) 8274.999-0
Fax +49 (0) 8274.999-150
info@romakowski.com

ROMA

DÄMM-SYSTEME

Typ RD

Klemm-System

DIRECT

CONNECT

CROSS

SYSTEM-
ERWEITERUNG
mit **SL Rack**
Schletter Ludwig

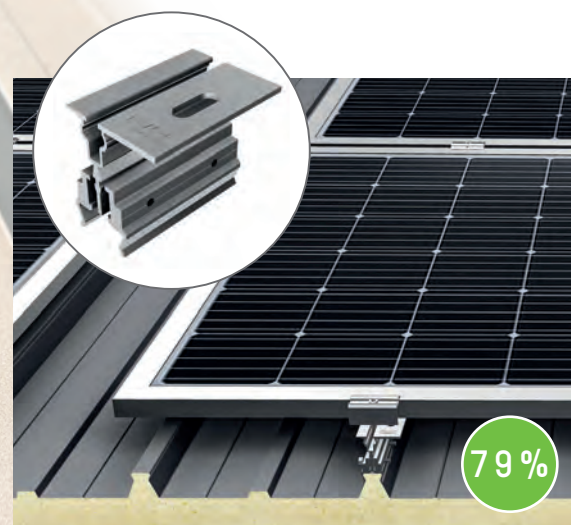
ZULASSUNG IN
BEARBEITUNG

www.romakowski.com

DIRECT

Beispiel	Dachfläche 13m × 10,5 m = 136,5 m² belegbare Fläche
Modulgröße	1760 × 1134 mm Landscape, Modulabstand 240 mm
Dachbelegung	79%, 54 Module / 107,8 m² Modulbelegung
erforderliche PV-UK	120 × Grundklemmen, 96 × Mittelklemmen, 24 × Endklemmen

- Vorteile:** ✓
- Preisgünstigste Variante
 - Schnelle und einfache Montage
 - Planungstool ROMA Panel Master + SL Rack PV Cloud

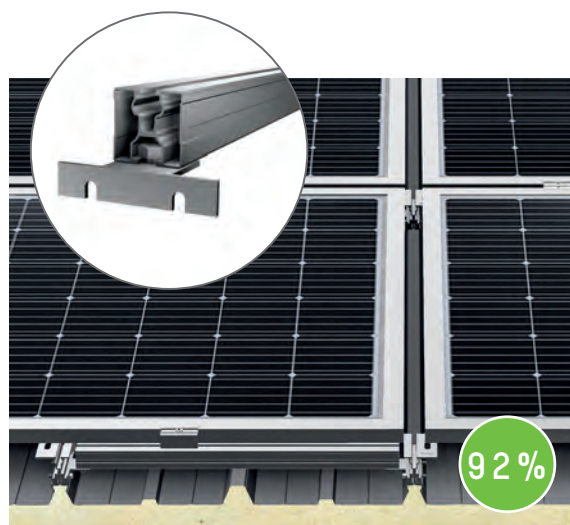


CONNECT

Beispiel	Dachfläche 13m × 10,5 m = 136,5 m² belegbare Fläche
Modulgröße	1760 × 1134 mm Landscape
Dachbelegung	92%, 63 Module / 125,7 m² Modulbelegung
erforderliche PV-UK	150 × Grundklemmen, 112 × Mittelklemmen, 28 × Endklemmen, 40 × Rail Brücken (als Set vormontiert)

Material- und Verlegekosten 165% zu DIRECT

- Vorteile:** ✓
- Hoher Belegungsgrad
 - Amortisation für Rail Brücken ca. 2 Jahre
 - Planungstool ROMA Panel Master + SL Rack PV Cloud



CROSS

Beispiel	Dachfläche 13m × 10,5 m = 136,5 m² belegbare Fläche
Modulgröße	1760 × 1134 mm Portrait
Dachbelegung	97%, 66 Module / 131,73 m² Modulbelegung
erforderliche PV-UK	156 × Grundklemmen, 120 × Mittelklemmen, 24 × Endklemmen, 156 × Kreuzverbinder, 20 × Rail 40 à 4750 mm, 10 × Rail 40 à 3600 mm, 20 × Außenverbinder

Material- und Verlegekosten 360% zu DIRECT, 220% zu CONNECT

- Vorteile:** ✓
- Maximale Modulfläche
 - Flexibilität in Flächengestaltung und Elektromontage
 - Planungstool ROMA Panel Master + SL Rack PV Cloud

